



Justyna Steczkowska

Rider Techniczny

RIDER DŹWIĘKOWY

Nagłośnienie FOH

1. System nagłośnieniowy wykonany przez profesjonalną firmę o uznanej reputacji, najchętniej podwieszony, z subbasami sterowanymi niezależnie po AUX, **wolny od szumów, zakłóceń i przydźwięków**. System powinien zapewniać równomierne pokrycie dźwiękiem miejsca przewidzianego dla publiczności.
2. Konsoleta FOH min 32 kanałowa cyfrowa. Konsoleta ustawiona w osi sceny na podeście (0,2-0,4m) w odległości 2/3 nagłaśnianej powierzchni.
3. Dwustronny intercom scena – konsoleta, dobre oświetlenie konsolety.
4. Zespół po wykonanej próbie **NIE WYRAŻA ZGODY** na ingerencję w połączenia na scenie oraz zmiany ustawień na konsoletach.
5. Aparatura powinna być w pełni zainstalowana, uruchomiona, sprawdzona i zestrojona przed przyjazdem zespołu na próbę.

Nagłośnienie monitorowe

1. System monitorowy wolny od szumów i przydźwięków, 8 torów monitorowych opartych na jednakowych monitorach (+ wedge przy stole monitorowym).
2. Konsoleta Monitorowa min 32 kanałowa i 8 Aux-ów, preferowane cyfrowe konsolety wyprodukowane przez firmę o uznanej reputacji.
3. 2x IEM Wireless klasy G3 i 3x wedge (moc min. 500W).
4. Realizator monitorowy musi mieć kontakt wzrokowy z całym zespołem.
6. Scena powinna być gotowa przed przybyciem zespołu.
7. Stanowisko monitorowe po lewej stronie (patrząc z przodu sceny).
8. Parawan akustyczny do perkusji (6 elementowy)
9. W czasie próby oraz koncertu konieczna jest obecność doświadczonej ekipy w składzie: 1 realizator monitorowy oraz co najmniej 2 techników obsługujących scenę.

Scena

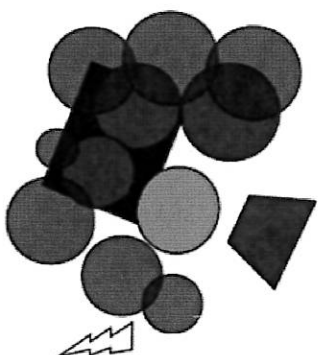
1. Scena o wymiarach min. 10 m x 8 m osłonięta z trzech stron czarnym nieprzeźroczystym materiałem, zabezpieczona przed wpływem działań atmosferycznych (wiatr, deszcz).
 2. **Stabilny** podest pod perkusję 2,0m x 3,0 m x 0,3 m.
 3. 6 elementy parawan akustyczny do perkusji.
 3. 4 stabilne krzeselka bez podłokietników.
 4. 8 butelek wody mineralnej niegazowanej 0,5L.
 5. Szerokie stabilne schody centralnie w osi sceny (zejście do publiczności) bez poręczy.
 6. Zespół potrzebuje stabilnego zasilania 230V +/-5% 50 Hz, zabezpieczonym bezpiecznikiem 16A.
- Umieszczenie i ilość gniazd dla poszczególnych instrumentalistów oznaczona jest na planie sceny.

Inpu	Instrument	Microphone/D.I.	Statyw	48V
1	Stopa	Mic.	Mały	
2	Werbel góra	Mic.	Średni	
3	Werbel dół	Mic.	Średni	
4	Hi-Hat	Mic.	Średni	X
5	Floor Tom	Mic.		
6	Middle Tom	Mic.		
7	Smal Tom	Mic.		
8	Over L	Mic.	Duży	X
9	Over R	Mic.	Duży	X
10	Bass	XLR		X
11	Kontrabas	Di-Box		X
12	Gitara Akustyczna	Di-Box		X
13	Gitara Elektryczna	Di-Box		X
14	Klawisz L	Di-Box		X
15	Klawisz R	Di-Box		X
16	Moog	Di-Box		X
17	Skrzypce Krysia	ATM350		X
18	Trąbka	ATM350		X
19	Voc. Krysia (skrzypce)	WIRELESS SM58	Duży	
20	Voc. Andrzej (gitara)	SM58	Duży	
21	Voc. Paweł (bass)	SM58	Duży	
22	Voc. Przemek (trąbka)	SM58	Duży	
23	Voc. Justyna	WIRELESS SM58	Duży	
24	Cajon	Mic.	Mały	
25	Loop L	Di-Box		X
26	Loop R	Di-Box		X

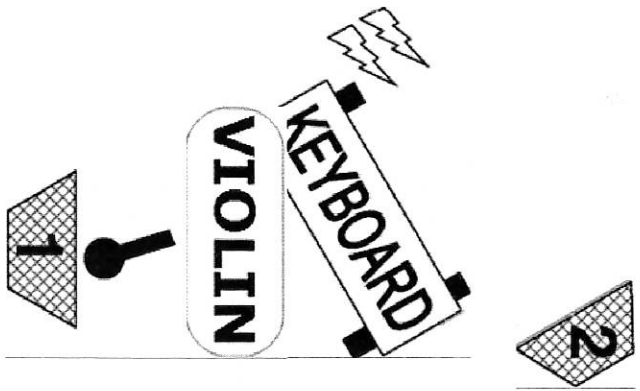
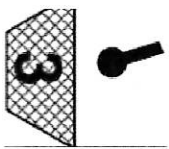
Po otrzymaniu ridera technicznego proszę o kontakt w celu potwierdzenia sprzętu:

- **Mikołaj Wierusz (realizator dźwięku)**
tel. +48 602 367 111 wiermiks@poczta.onet.pl
- **Adam Matyjek (technik)**
tel. +48 693 245 943 adam.matyjek@wp.pl

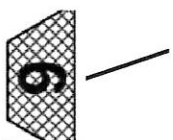
Stage Plan

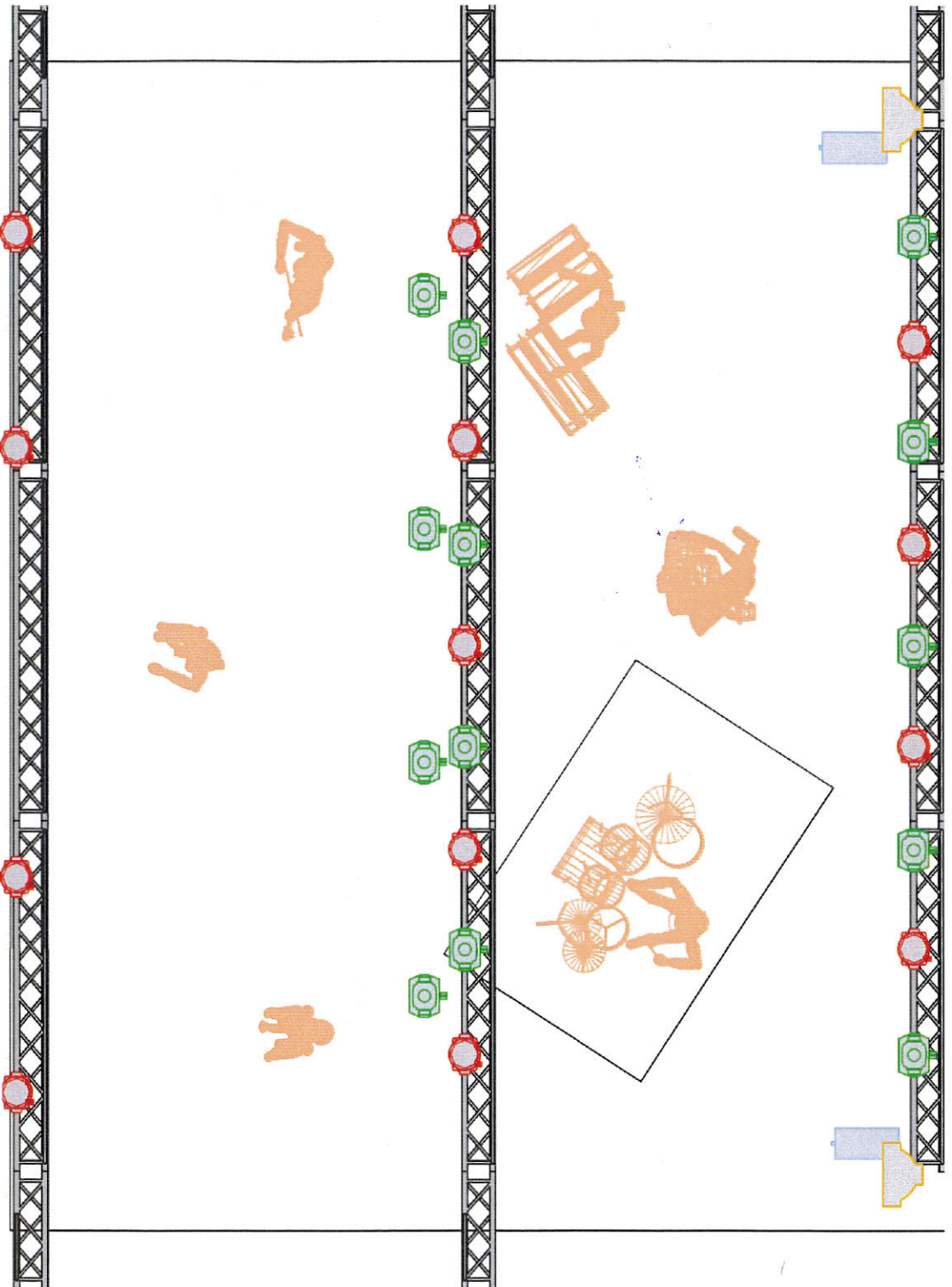


Bass
Kontrabas






RUMPE
i,j





Legend

Symbol	Name	Count	Fixture Options
	GrandMA 2 Light	1	Mode: 1; Colour Wheel: Standard
	Robin Pointe	13	
	PATT 2013	10	

UWAGI

- Wszystkie urządzenia muszą posiadać linki zabezpieczające
- Okablowanie musi być czarne i nieprzezroczyste
- Filtry do Followspotów LEE 279, 223, 209, 229, 206
- Konsoly i oprawy muszą posiadać najnowsze oprogramowanie
- Okablowanie musi być w kolorze czarnym

P
o
d
c
c
e
z
s
s
p
p
o
d
u
k

Colour Frame 1: Out:	
Colour Frame 2: Out:	
Colour Frame 3: Out:	
Colour Frame 4: Out:	
Colour Frame 5: Out:	
Colour Frame 6: Out:	
MDG Atmosphere	2

- Powyższa lista sprzętu jest aktualna dla sceny nie większej

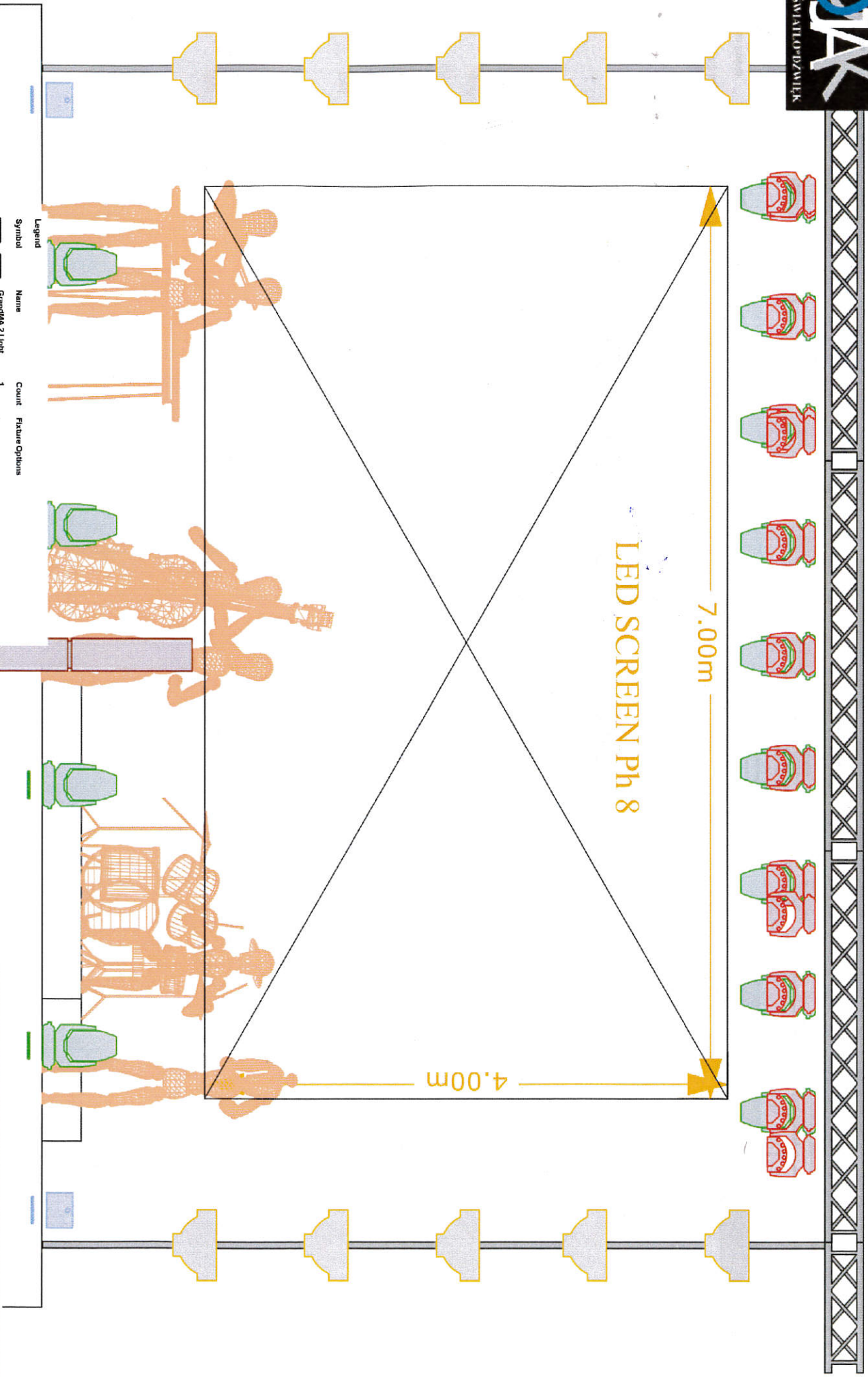
12x10x7. W przypadku większych scen, festiwalu zapotrzebowanie

sprzętowe jest ustalane indywidualnie

- Projekt jest schematem, opracowanie go należy powierzyć profesjonalnej firmie

- Podczas koncertu muszą być wyłączone wszystkie niezależne źródła światła.

JUSTYNA STECZKOWSKA - THE BEST	
Scena 12m x 10m x 7m	ROYAL CONCERT
Użytkownik	Produkcja
Telefon	Telefon
Adres	Adres
Adres e-mail	Adres e-mail
Adres strony internetowej	Adres strony internetowej
Adres telefonu	Adres telefonu
Adres faxu	Adres faxu



Symbol	Name	Count	Fixture Options
	Grandia 2 Light	13	Medium Colour Wheel:
	PATT 2013	10	Medium Colour Wheel:
	Robin LEDwash 800	13	Medium Colour Wheel:
	Cyrano	1	Colour Frame 1: Out: Colour Frame 2: Out: Colour Frame 3: Out: Colour Frame 4: Out: Colour Frame 5: Out: Colour Frame 6: Out:
	MDS Atmosphere	2	

UWAGI

Proszę podać konkretny typ światła.
Wszystkie urządzenia muszą posiadać funkcję zabezpieczenia przed przegrzaniem (UE 229, 221, 209, 229, 206).
Korzystając z lampy należy posiadać odpowiednie oznaczenia.
Odczytanie musi być w kolorze czarnym.

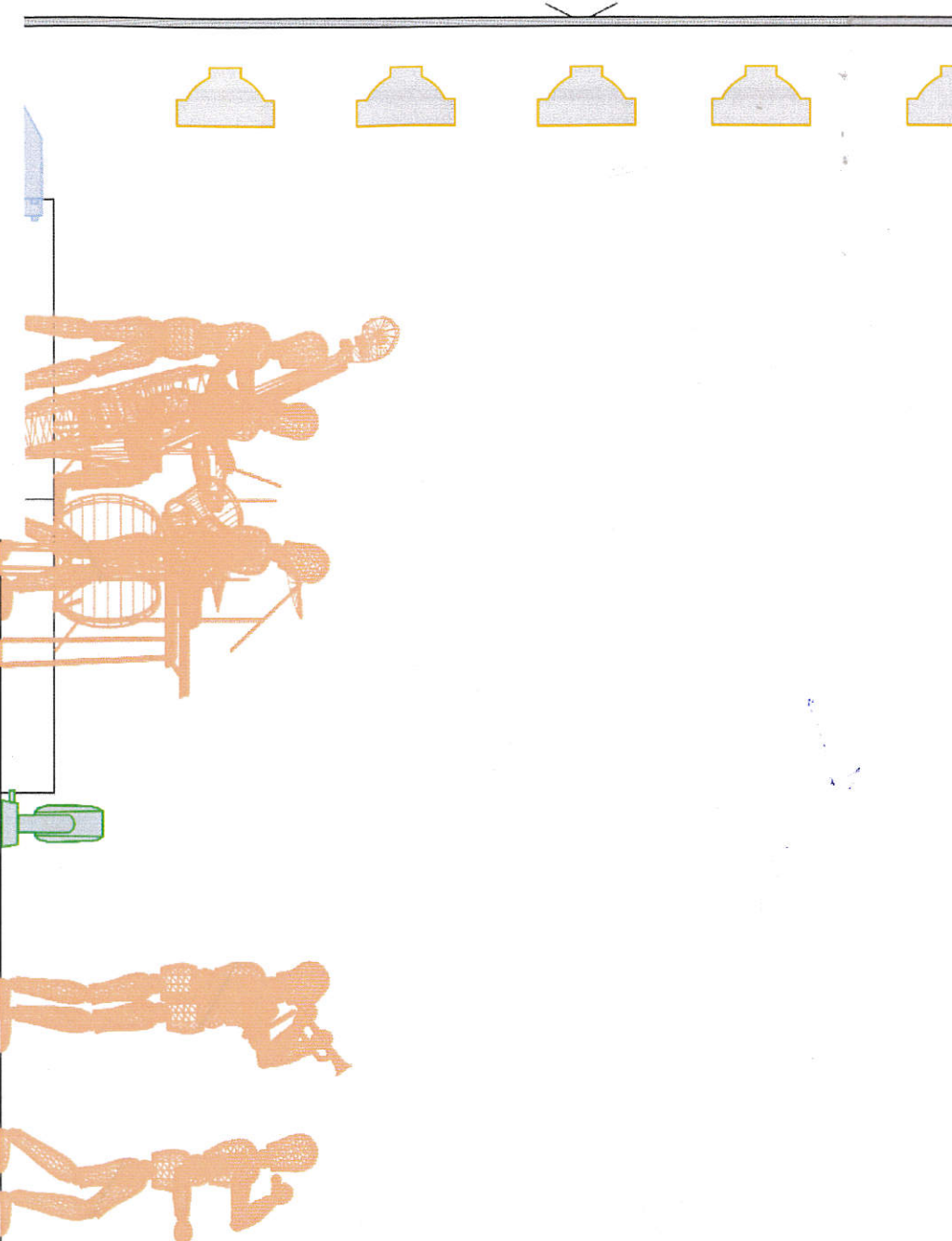
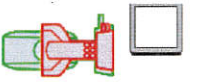
Podkreślenie konkretnego typu światła.
Konsolidacja urządzeń na wysokości 80cm + wysięgnik kładzie.
Rozmiar szosa światła jest aktualny dla sceny (nie widoczny).
1200W. W przypadku większych scen, niezbędny zapoznanie się z projektem jest obowiązkowe.
Projekt jest szacunkowy, ostateczny projekt musi posiadać profesjonalny limit.

JUSTYNA STECZKOWSKA - THE BEST

Scena 12m x 10m x 7m

ROYAL CONCERT

Lighting Designer	Producer
Email: barboski@gmail.com	Email:
Phone: +48 517 209 439	Broadcast:
Master Technician	Print Time: Feb/21/17
Master Electrician	Event: ELDA STECZKOWSKA - THE BEST



id	Name	Count	Fixture Options
1	GrandMA 2 Light	13	Model: 1; Colour Wheel:
10	Robin Pointe	10	Model: 1; Colour Wheel:
13	Robin LED Wash 800	13	Model: 1; Colour Wheel:

Model: 1; Colour Wheel:
Colour Frame 1: Out;
Colour Frame 2: Out;
Colour Frame 3: Out;
Colour Frame 4: Out;

UWAGI

- Podczas produkcji dynamicznej na wyznaczonej scenie
- Wszystkie urządzenia muszą posiadać liczbę zabezpieczeń
- Kable powinny mieć być czarne i nieprzezroczyste
- Przy do Foliościaków (EE 279, 223, 209, 209, 209, 209)
- Kable i oprawy muszą posiadać najniższą dopuszczalną
- Okablowanie musi być widoczne czarno
- Podaje pod konstrukcją 80cm
- Konieczna instalacja na wysokości 80cm + wyłączenie kablem
- Powinno być oznaczone jak obrotowa dla sceny (nie widoczne)
- 1200W. W przypadku większych scen, konieczna zaplanowanie
- Sprężarki jest uzależnione od warunków
- Projekt jest schematem, opracowanie go należy powierzyć profesjonalnej firmie
- Podczas koncertu muszą być oświetlone wszystkie urządzenia: Dioda światła.

JUSTYNA STECZKOWSKA - THE BEST

Scena 12m x 10m x 7m

Lighting Designer	Producter
Tel: +48 517 406 489	Tel:
Email: justyna@justyna.com	Email:
Master Technician	Print Time
	Feb/21/17

